



重量级嘉宾背后的重量级企业

第十六届中国企业发展论坛全国企业党建研讨会的对话环节请了五位企业家参与,五家企业中有一家是世界500强。

兖矿是2019年世界500强的第318位。恒天集团隶属的中国机械工业集团是世界500强的第259位。晋煤集团是2019年世界500强的第482位。

还有中国500强第251位的北京能源集团有限公司即京能集团,中南海的能源保障都是京能集团提供的。科瑞集团在海外有50多个分支机构,销售额150多亿元,其中90%来自海外,探索出“海外公司建在哪儿,党组织设在哪儿,党员模范作用发挥在哪儿”成功模式。

兖矿集团



兖矿集团有限公司是山东省首家国有资产授权经营企业和山东省属国有重点煤炭企业。这里是孟子的故里,是一个文化底蕴非常深厚的地方,集团特点体现在六个方面。

1、山东省特大型能源集团,是唯一一个在县级市的能源集团。2、兖矿集团年营业收入2700亿元,位居山东省国有企业第二位。3、兖矿集团现在有三大大主导产业。一是煤炭开采,二是高端化工,三是工程技术服

务。兖矿集团经过40多年的发展,还有建筑施工、金融投资等业务,金融投资已经达到800亿元规模。4、兖矿集团是四地上市的企业。5、兖矿集团在2018年是世界500强的399位,2019年是第318位。6、六大核心基地。山东、内蒙古、贵州、上海、澳大利亚、南美,成为兖矿集团的发展重点和重心。

兖矿集团年营业收入是2700亿元,每年税费200多亿元,纯利润120亿元左右。

恒天集团



恒天集团2016年进行了重组,现在归入中国国机集团。

中国恒天集团前身是中国纺织工业部,当时国务院进行了国家机关的改革改制,纺织工业部体系变成了企事业单位,1999年成立了中国恒天集团。经过将近20年的发展,取得了较好的效益。

恒天集团从最初单一的传统国企纺织机械制造,逐步延伸到汽车领域,除了没有小轿车,其

他类型全都有了。另外企业业务还进入了金融领域,按照中央的有关精神,现在搞混合所有制,控股了一家民营企业,叫中融信托。现在发展得也很好,经营规模达到8000亿元。

中国恒天集团经过近10年的发展,从一个传统单一的行业企业发展成为一个门类比较齐全的公司。特别是进行重组以后,公司进行了两家企业行业的对接,发展优势得到了更充分的发挥。

京能集团

京能集团是北京市属国有企业,就能源集团在北京的发展历史来说还是个新兵。新就新在北京作为祖国首都,在发展建设中其城市化进程非常快。最早北京知名的企业京西煤矿、首钢、燕化、纺织机械化工支撑了北京发展的基础性产业。改革开放以后,城市化进程的加快,急需电力安全的保障,所以那个时候拉闸限电是很多的。当时在工厂的时候,为了让市民错峰用电,都是晚上上夜班,保证市民白天正常的用电。也是改革开放的机遇,1985年电力系统进行了体制改革。北京、上海、重庆、广东先行发展的地区国家放开,自己办电,孕育出了京能集团的前身北京国际电力开发总公司。

京能集团第二个主业是热力。现在正处在供暖季节,北京70%的供暖由京能集团来负责。



也就是城市中心区重要部位、重要场所、重要会议地址、重要军事和国家机关部门都由京能集团的热力集团来供应。所以,热力也是首都北京经济社会发展政治任务、民生任务。

京能集团第三个主业是煤炭,煤炭也有100多年的历史,支撑了出口和北京经济社会发展。到去年为止,所有的煤矿都退出了,为了北京的蓝天,电厂五环以内已经完成去煤化。

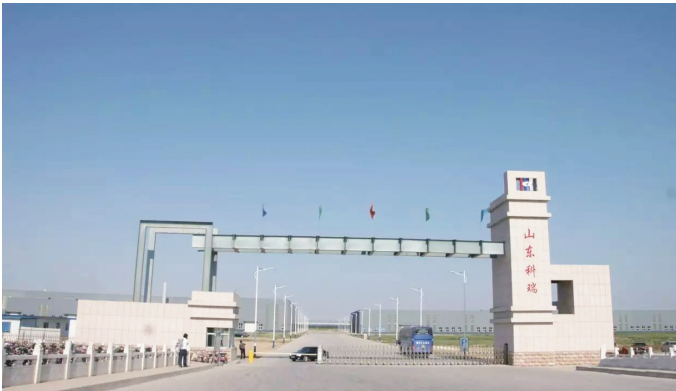
科瑞集团

科瑞集团位于山东东营,黄河从这里入海,油田从这里诞生,科瑞从这里走向世界。

科瑞集团于2001年成立,现在集团有8000余人,在全球57个国家有分公司和办事处。公司的主要产品是高端的石油装备、油田一体化服务、跨境电商平台以及石油工程人才培训中心。每年产值150亿元至200亿元。

科瑞集团2001年成立了企业,2003年成立了党支部,2012年成立了科瑞集团党委。有人说科瑞是一个国际化的公司,是一个民营企业,党组织虽然在企业中,但名称不一定要挂在大门口的正中央明显位置。

在这个问题上,科瑞集团党委书记、董事长杨宪斩钉截铁地说,要把科瑞集团党委的牌子挂



在大门口,先挂党委的牌子,再挂集团的牌子。

因为科瑞集团多年的发展是在党的阳光雨露下茁壮成长。科瑞是一个国际型企业,有很多国际友人来访,要让他们

来了以后,看到中国的民营企业为什么发展得这么好,科瑞集团为什么发展的那么好,是因为有共产党的领导,有党组织的领导,民营企业才能够在中华大地上生根壮大,越来越好。

晋煤集团

晋煤集团位于山西省东南部。1958年成立,去年刚刚过了60岁的生日。晋煤集团是一个什么样的企业?我用三个“最大”、一个“重要”来概括企业的作用和地位。

所谓三个最大:晋煤集团是全国最大的瓦斯开发利用企业;全国最大的瓦斯发电企业;全国最大的化工企业集团。一个“重要”是指晋煤集团是全国无烟煤重要生产基地。

现在晋煤集团是以燃气为主导产业,以煤、电、化工为辅助产业的集团。晋煤集团起步的时候是以煤炭单一产品为主的企业,后来转变成以煤为主多种经营的企业。这两年,在中央领导下,尤其是习近平总书记视察山西发表重要讲话以后,提出山



西要走质量优、效益好、可持续的发展路子。山西也对集团的产业定位提出了要求,要求晋煤集团成为排头兵,这成为企业重

要使命。晋煤集团目前有员工14万,党员12000人,这12000人主要是指省内的党员。